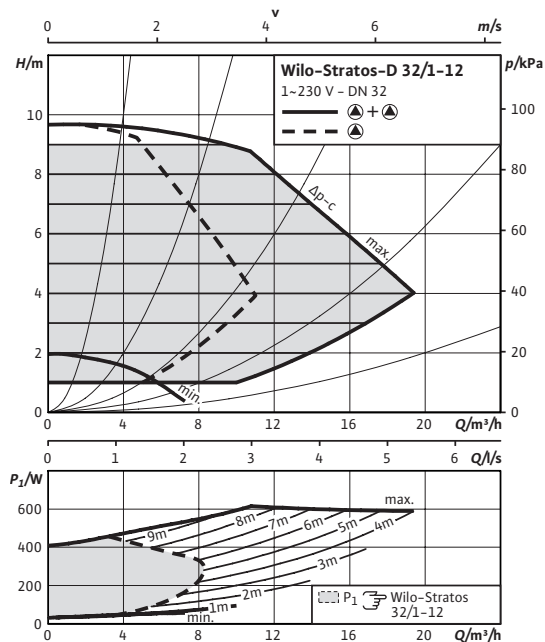
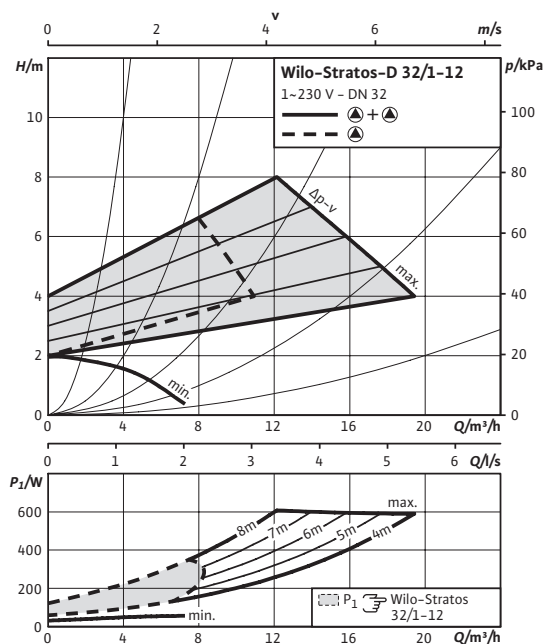


Лист данных: Wilo-Stratos-D 32/1-12

Характеристики Др-с (постоян.)



Характеристики Др-в (перемен.)



Допустимая перекачиваемая среда (другие среды по запросу)

Вода систем отопления (согласно VDI 2035)	•
Водогликолевая смесь (макс. 1:1; при доле гликоля более 20 % необходимо проверять рабочие характеристики)	•

Допустимая область применения

Диапазон температур при макс. температуре окружающей среды +40 °C	-10...+110 °C
---	---------------

Макс. допустимое рабочее давление	P_{max}	6/10 bar
-----------------------------------	-----------	----------

Подсоединения к трубопроводу

Фланец	Комбинированный фланец PN6/10 (фланец PN 16 согласно EN 1092-2)
--------	---

Номинальный внутренний диаметр фланца	DN 32
---------------------------------------	-------

Габаритная длина	l_0	220 мм
------------------	-------	--------

Мотор/электроника

Indice de eficiență energetică (EEI)	≤ 0,27
--------------------------------------	--------

Электромагнитная совместимость	EN 61800-3
--------------------------------	------------

Создаваемые помехи	EN 61000-6-3
--------------------	--------------

Помехозащищенность	EN 61000-6-2
--------------------	--------------

Регулирование частоты вращения	Частотный преобразователь (ЧП)
--------------------------------	--------------------------------

Степень защиты	IP X4D
----------------	--------

Класс нагревостойкости изоляции	F
---------------------------------	---

Подключение к сети	1~230 V, 50/60 Hz
--------------------	-------------------

Номинальная мощность мотора	P_2	200 Вт
-----------------------------	-------	--------

Частота вращения	N	1400 - 4800 об/мин
------------------	-----	--------------------

Потребляемая мощность	P_1	12 - 310 W
-----------------------	-------	------------

Потребление тока	I	0,22 - 1,37 A
------------------	-----	---------------

Защита мотора	Встроенная
---------------	------------

Резьбовой ввод для кабеля	PG	1x7/1x9/1x13,5
---------------------------	------	----------------

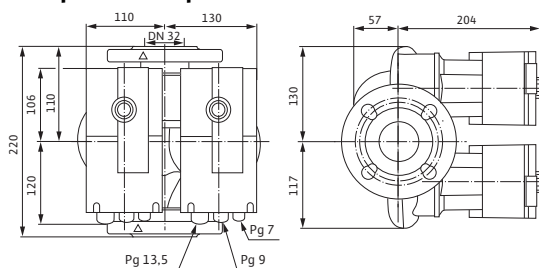
Материалы

Корпус насоса	Серый чугун (EN-GJL-250)
---------------	--------------------------

Рабочее колесо	Синтетический материал (PPS - 40% GF)
----------------	---------------------------------------

Лист данных: Wilo-Stratos-D 32/1-12

Габаритный чертёж



Габаритный чертёж фланца

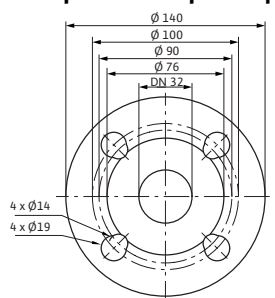
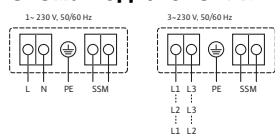


Схема подключения



SSM:

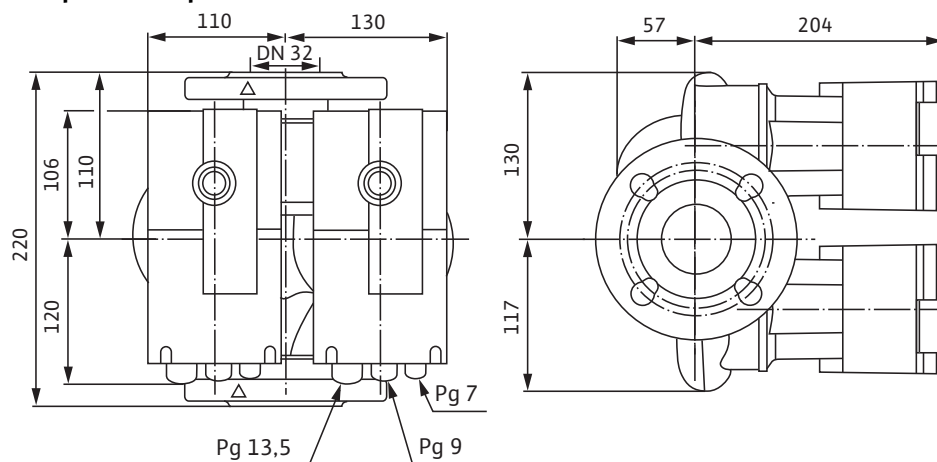
обобщенная сигнализация неисправности
(нормальнозамкнутый контакт по VDI 3814,
предельно допустимая нагрузка 1 А, 250 В ~)
Функции см. в каталоге Wilo, главе «Управление
насосом Wilo-Control, рекомендации по выбору и
монтажу»

Вал насоса	Нержавеющая сталь (X46Cr13)	
Подшипники	Металлографит	
Минимальный подпор на всасывающей патрубке во избежание кавитации при температуре перекачиваемой воды		
Минимальный подпор при 50/95 /110°C	3 / 10 / 16 м	
Данные для заказа		
Изделие	Wilo	
Тип	Stratos-D 32/1-12	
Арт.-№	2090462	
Вес, прим.	<i>m</i>	16.50 кг



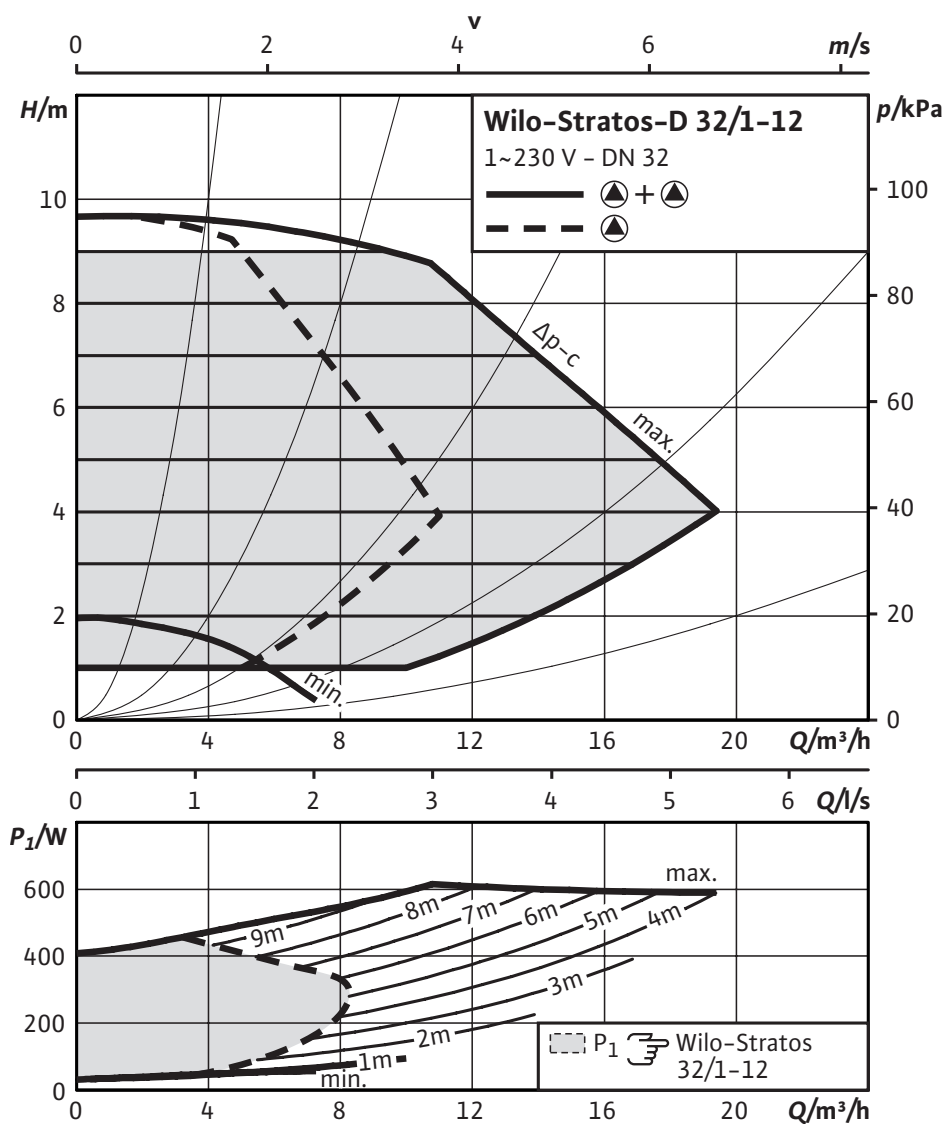
Размеры и габаритные чертежи: Wilo-Stratos-D 32/1-12

Габаритный чертеж



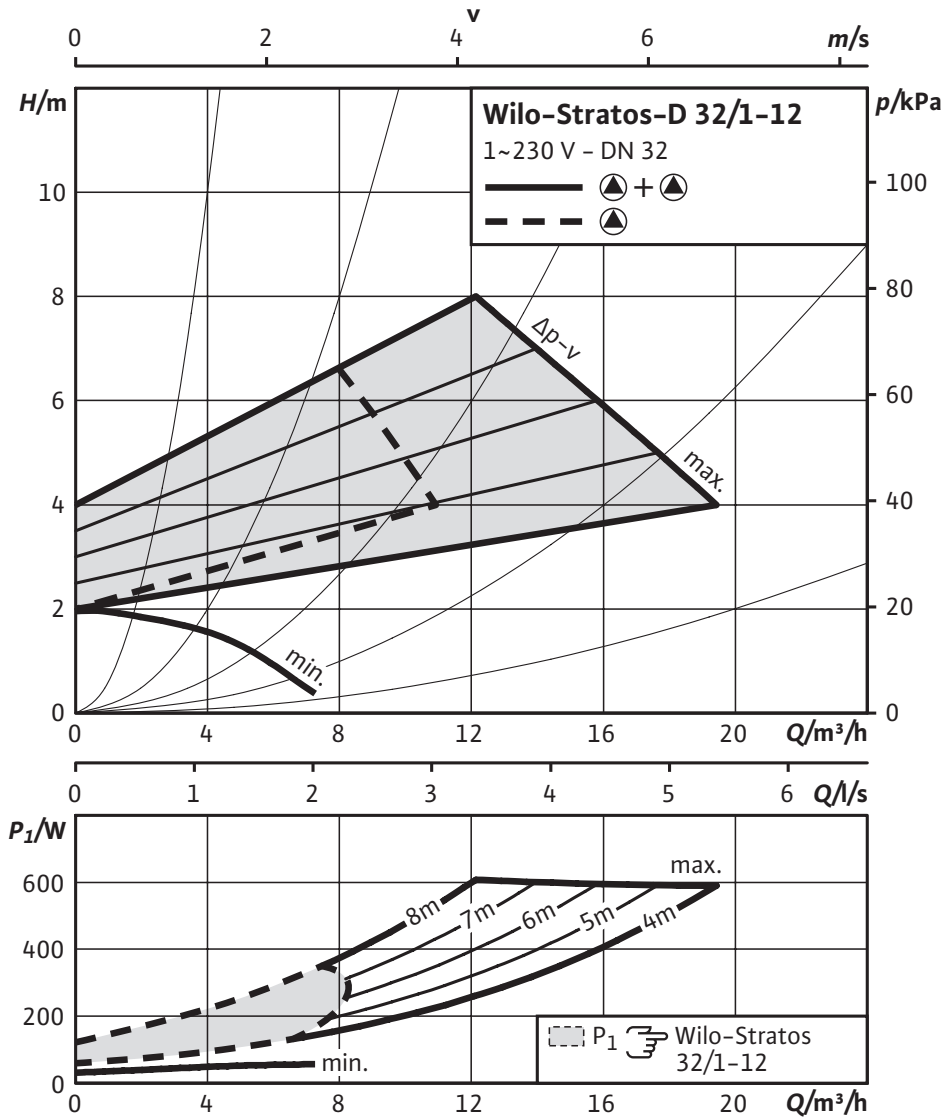
Характеристики: Wilo-Stratos-D 32/1-12

Характеристики Δp -с (постоян.)



Характеристики: Wilo-Stratos-D 32/1-12

Характеристики $\Delta p-v$ (перемен.)



Данные для заказа: Wilo-Stratos-D 32/1-12**Данные для заказа**

Изделие	Wilo	
Тип	Stratos-D 32/1-12	
Арт.-№	2090462	
Номер EAN	4016322994213	
Ценовая группа	W1	
Вес брутто	<i>m</i>	19 кг
Вес, прим.	<i>m</i>	16.50 кг

Тексты заявок: Wilo-Stratos-D 32/1-12

Высокопроизводительный насос Wilo Stratos D

с электронным регулированием,

Сдвоенный насос с мокрым ротором с низкими эксплуатационными затратами для установки в трубах. Возможно применение во всех областях отопления, вентиляции и кондиционирования (от -10 °C до +110 °C). Со встроенным электронным регулированием мощности для поддержания постоянного/переменного перепада давления. Серийное исполнение с однокнопочной панелью ручного управления для каждого насоса для следующих операций:

- вкл./выкл. насоса;
- выбор режима работы: основной/резервный режим работы, совместный режим работы (включение и выключение при пиковой нагрузке с оптимизацией по КПД) (принадлежности: требуются два IF-модуля Stratos);
- выбор способа регулирования:
- dp-c (постоянный перепад давления);
- dp-v (переменный перепад давления);
- dp-T (перепад давления, зависимый от температурного режима) с помощью IR-монитора/IR-модуля/IR-карты памяти, Modbus, BACnet, LON или Can
- ручной режим управления (настройка постоянной частоты вращения);
- автоматический режим снижения частоты вращения (самообучающийся);
- установка заданного значения или числа оборотов.

Графический дисплей для каждого насоса с поворотной индикацией для горизонтального и вертикального размещения модуля с возможностью индикации следующих параметров:

- эксплуатационное состояние;
- способ регулирования;
- заданное значение перепада давления или частоты вращения;
- сообщения об ошибках и предупреждения.
- режим работы сдвоенного насоса.

Синхронный мотор с технологией ECM с высоким коэффициентом полезного действия и моментом прокручивания, функцией автоматического разблокирования и встроенной полной защитой мотора.

Световая индикация неисправности, беспотенциальная обобщенная сигнализация неисправности, инфракрасный интерфейс для беспроводной связи с устройством управления Wilo/IR-монитором/IR-модулем/IR-картой памяти.

Разъем для IF-модулей Wilo Stratos с интерфейсами для автоматизированной системы управления зданием или системы управления сдвоенными насосами (принадлежности: два IF-модуля Stratos Modbus, BACnet, LON, CAN, PLR, Ext. Off, Ext. Min, SBM, Ext. Off/SBM или DP).

Корпус насоса из серого чугуна с катафоретическим покрытием, рабочее колесо из упрочненного стекловолокном синтетического материала, вал из нержавеющей стали с угольными подшипниками скольжения с металлической пропиткой.

Исполнения фланца:

- Стандартное исполнение для насосов DN 32 – DN 65: комбинированный фланец PN 6/10 (фланец PN 16 согласно EN 1092-2) для контрфланцев PN 6 и PN 16,
- Стандартное исполнение для насосов DN 80: фланец PN 6 (рассчитан PN 16 согласно EN 1092-2) для контрфланца PN 6
- Специальное исполнение для насосов DN 32 – DN 80: фланец PN 16 (согласно EN 1092-2) для контрфланца PN 16,

Материалы

Корпус насоса: Серый чугун (EN-GJL-250)

Рабочее колесо: Синтетический материал (PPS – 40% GF)

Вал насоса: Нержавеющая сталь (X46Cr13)

Подшипники: Металлографит

Допустимая перекачиваемая среда (другие среды по запросу)

Макс. расход: 21 м³/ч

Макс. напор: 10.0 М

Подсоединения к трубопроводу

Номинальный внутренний диаметр фланца: DN 32

Фланец: Комбинированный фланец PN6/10 (фланец PN 16 согласно EN 1092-2)

Тексты заявок: Wilo-Stratos-D 32/1-12

Габаритная длина: 220 мм

Мотор/электроника

Indice de eficiență energetică (EEI): ≤ 0.27

Электромагнитная совместимость: EN 61800-3

Создаваемые помехи: EN 61000-6-3

Помехозащищенность: EN 61000-6-2

Регулирование частоты вращения: Частотный преобразователь (ЧП)

Степень защиты: IP X4D

Класс нагревостойкости изоляции: F

Подключение к сети: 1~230 V, 50/60 Hz

Частота сети: 50/60 Гц

Номинальная мощность мотора: 200 W

Частота вращения: 1400 – 4800 об/мин

Потребляемая мощность 1~230 В: 12 – 310 Вт

Ток при 1~230В: 0,22 – 1,37 А

Защита мотора: Встроенная

Резьбовой ввод для кабеля: 1x7/1x9/1x13,5

Данные для заказа

Арт.-№: 2090462

Номер EAN: 4016322994213

Вес, прим.: 16.50 кг

Изделие: Wilo

Тип: Stratos-D 32/1-12

Варианты монтажа: Wilo-Stratos-D 32/1-12

asim:tr(use.title1)}

asim:tr(use.title2)}

